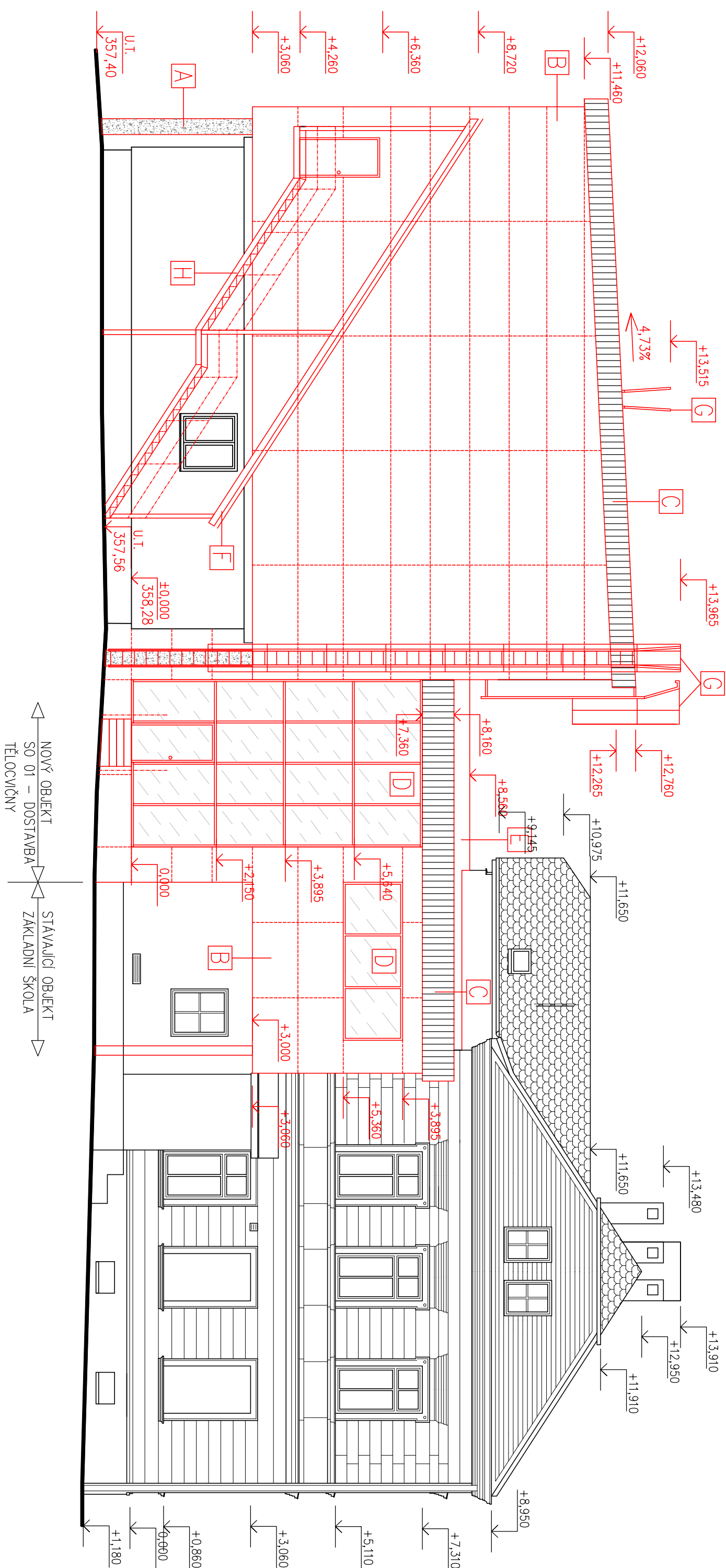



LEGENDA

- A** POHLEDYVÝ BETON
- B** SKLADANÁ PROVĚTRÁVANÁ FASÁDA ZE SYSTÉMU CEMENTOTŘÍSŤOVÝCH DESEK NA OCELOVÉM ROŠTU
- C** SKLADANÁ PROVĚTRÁVANÁ FASÁDA ZE SYSTÉMU TEPELNĚ ZPRACOVANÉHO DŘEVA NA OCELOVÉM ROŠTU
- D** PROSKLENÉ PLOCHY (PROSKLENÉ VÝPLNĚ OTVORŮ A PROSKLENÁ FASÁDA Z HLINÍKOVÝCH PROFILŮ)
- E** STŘEŠNÍ KRYTINA Z PVC-P FOLIE BARVA ŠEDÁ ZAKLADNÍ
- F** STŘEŠNÍ KRYTINA A PROTIDEŠŤOVÉ OBKLADY Z PROFILOVANÉHO LAKOVANÉHO PLECHU V BARVĚ TMAVÉ ŠEDÉ
- G** OCELOVÝ POŽÁRNÍ ŽEBŘÍK ŽÁROVĚ ZINKOVANÝ
- H** OCELOVÉ ŽÁROVĚ POZINKOVANÉ ÚNIKOVÉ SCHODIŠTĚ



		JANKO interiérové projekty, s.r.o. Jankova 10 Bratislava 815 125a 620 00 Břeňo - Turany Tel. 554 616 257	
Zodp. projektant: Ing. Miloslav Janko		Projektant: Ing. Karol Ondrejčík	
Navrhovateľ: 2,5 M. Chabrovce - Hlobočina Staviteľ objekt: SO 1 - Dopravná hlobočina		Architektúra a interiérový design Interiérový dizajn Podlahy, okenné Podmienky inžinierstva	
Materiál: betón, obklad, ker. dlažba, ker. dlažba, ker. dlažba, ker. dlažba Číslo k. pr.: 0 - dokončenie stavby nového objektu		Staviteľ: DSP Miesto: 594-020 Mestská časť: 1100	
Vyprac.: POHLED JIŽNÁ A SEVERNÁ - NOVÝ STAV		Číslo výkresu: D.1.1-B-07	